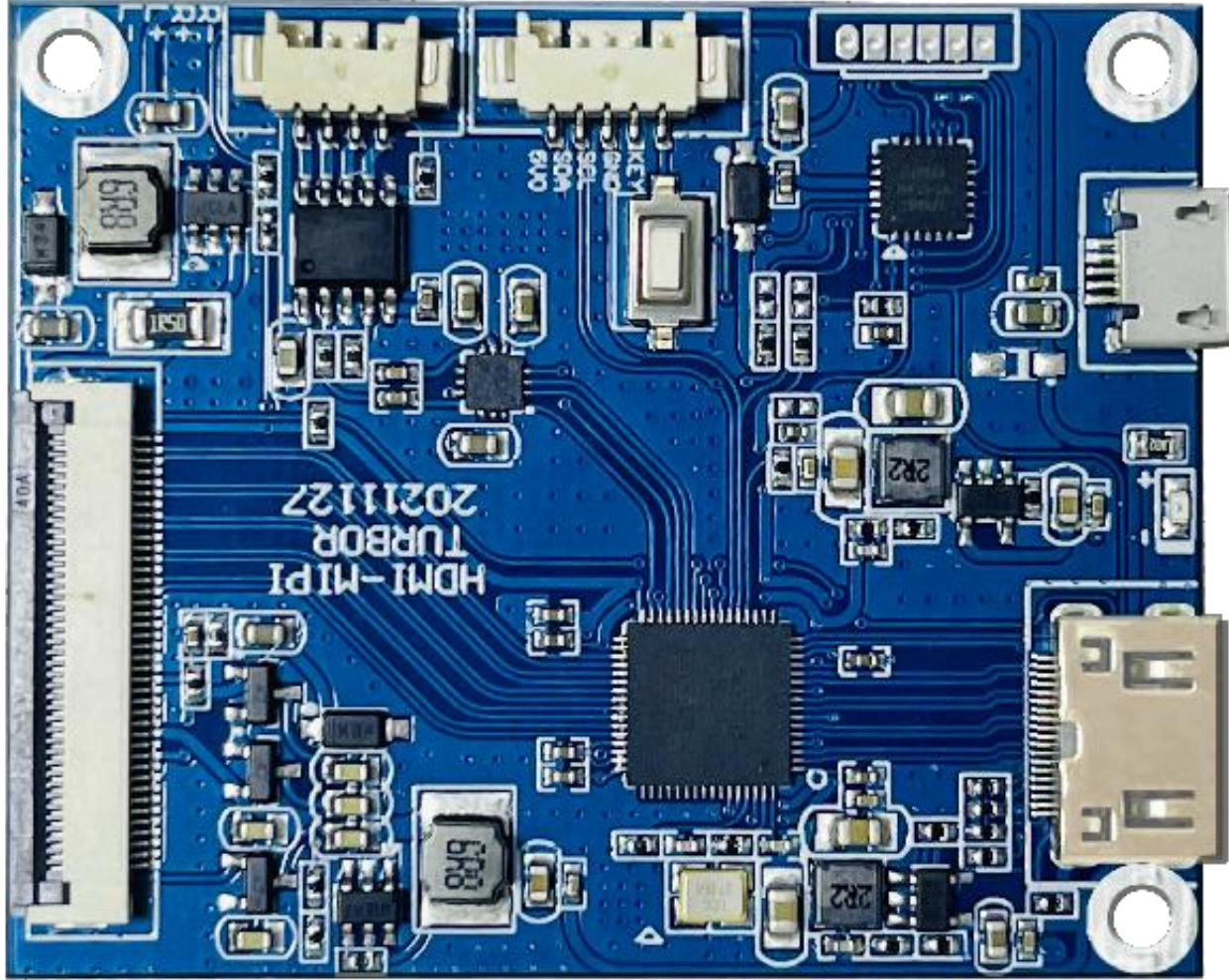


40pin转MIPI规格书

Specification

产品型号：QTSS-NO1

HDMI 转 MIPI (40P)



显示屏参数

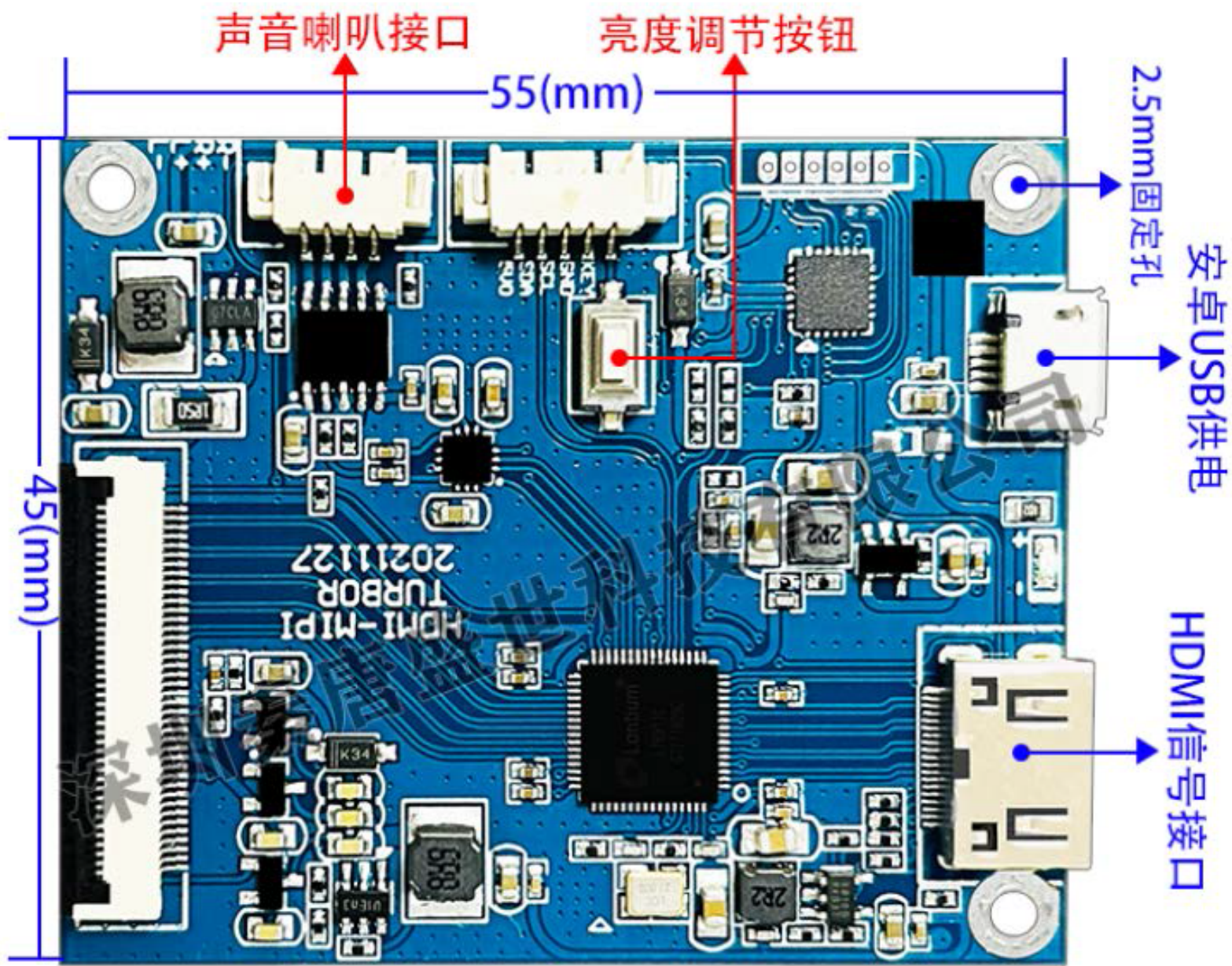


产品参数

PRODUCT PARAMETER

| | |
|------|--------------------|
| 产品名称 | TFT显示屏 |
| 产品尺寸 | 8.8寸 |
| 分辨率 | 480x1920 |
| 观看方向 | IPS全视角 |
| 显示亮度 | 480-600(CD) |
| 接口类型 | MIPI |
| 模块尺寸 | 64.3x231.3x4.8(mm) |
| 显示区域 | 54.72x218.88 |
| 管脚数量 | 插接40pin |
| 工作电压 | 3.3-3.6V |
| 工作温度 | -20~+70°C |
| 显示颜色 | 彩色(RGB) |

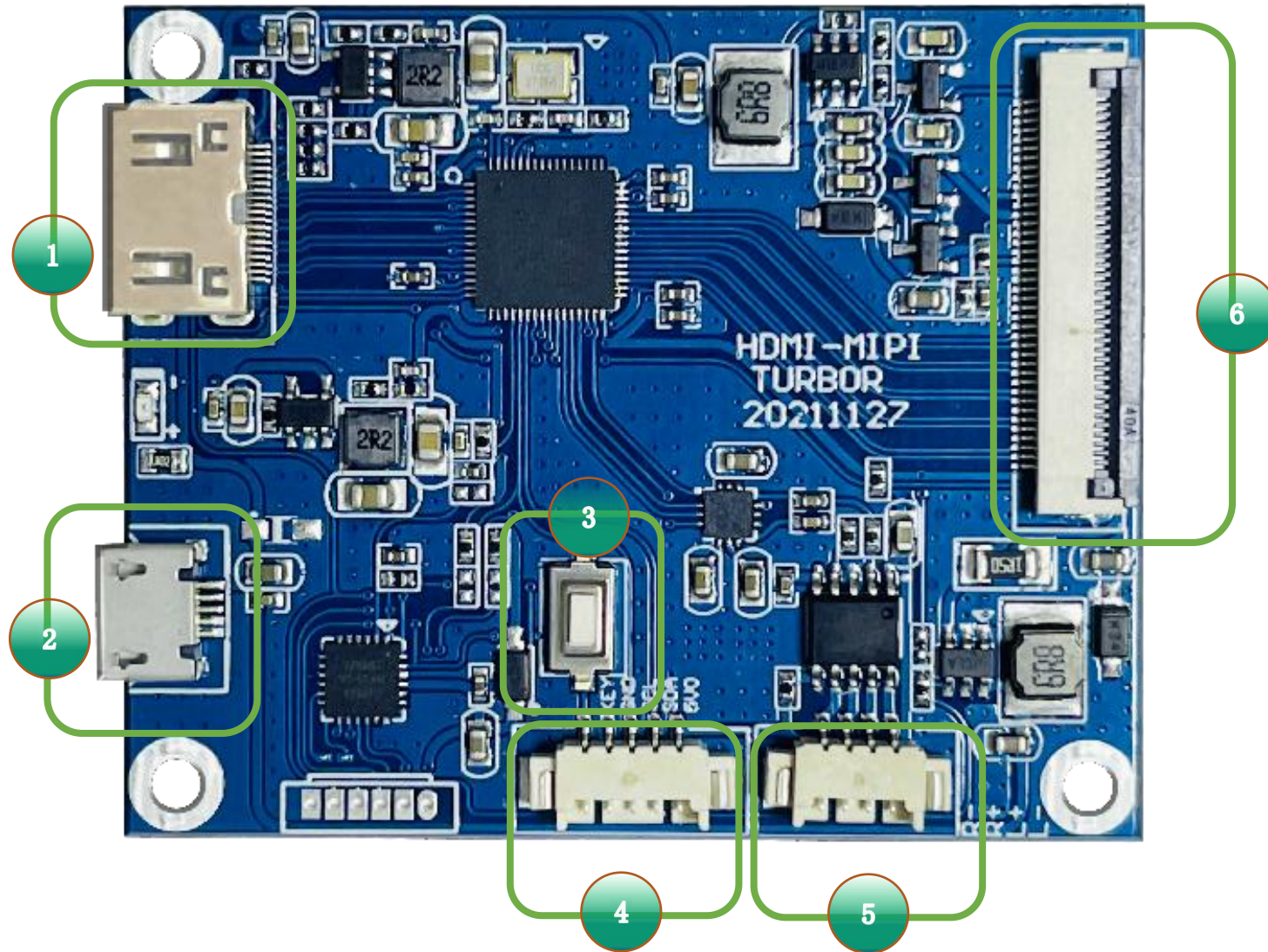
尺寸图



带外壳



接口介绍



1 HDMI 信号输入。 采用 MiNi-HDMI/19Pin/Type C 端口，符合 HDMI1.4 规范，TMDS 数据速率高达 3.4Gbps/通道。

2 供电电源输入。 采用 MICRO USB/5S/B TYPE 端口，输入电压 3.3V-5.5V。

3 背光调节按键。 背光亮度共有 7 挡，按下按键背光亮度就调高一挡，到最亮挡位后跳转到最暗挡位，依次循环。

4 背光调节外接。 需要按键外接来调节背光亮度时，可接 KEY 和 GND 脚来代替板载的背光调节按键，功能与板载按键一至。

5 音频输出接口。 可提供最大 3Ω -7.9W、双声道 F 类音频输出，具有 DRC(Dynamic range control) 技术。

6 MIPI 信号输出。 采用 HiroseFH34SRJ-40S-0.5SH 端口，输出一组 MIPI 信号、显示屏的供电电源、背光电源等。具体接口定义见 MIPI 端口介绍：

MIPI 端口介绍

| PIN NO | Symbol | I/O | Function |
|--------|--------|-----|---------------------------------|
| 1 | GND | P | Ground |
| 2 | NC | --- | No connection |
| 3 | LED+ | P | LED Anode |
| 4 | LED+ | P | LED Anode |
| 5 | NC | --- | No connection |
| 6 | LED- | P | LED Cathode |
| 7 | LED- | P | LED Cathode |
| 8 | NC | --- | No connection |
| 9 | GND | P | Ground |
| 10 | NC | --- | No connection |
| 11 | AVDD | P | Power supply for analog circuit |
| 12 | NC | --- | No connection |
| 13 | VGH | P | Power supply for analog circuit |
| 14 | NC | --- | No connection |
| 15 | VGL | P | Power supply for analog circuit |
| 16 | NC | --- | No connection |
| 17 | GND | P | Ground |
| 18 | VCOM | P | Power supply for common voltage |
| 19 | GND | P | Ground |
| 20 | GND | P | Ground |

| PIN NO | Symbol | I/O | Function |
|--------|---------|-----|------------------------------------|
| 21 | RESET | I | Global reset |
| 22 | VDD | P | Power supply for digital circuits |
| 23 | STBYB | I | Standby mode |
| 24 | TP_Sync | O | Sync signal for touch panel |
| 25 | GND | P | Ground |
| 26 | D0P | I | MIPI Data Input Lane0 positive-end |
| 27 | D0N | I | MIPI Data Input Lane0 positive-end |
| 28 | GND | P | Ground |
| 29 | D1P | I | MIPI Data Input Lane1 positive-end |
| 30 | D1N | I | MIPI Data Input Lane1 positive-end |
| 31 | GND | P | Ground |
| 32 | CLKP | I | MIPI Clock Input positive-end |
| 33 | CLKN | I | MIPI Clock Input negative-end |
| 34 | GND | P | Ground |
| 35 | D2P | I | MIPI Data Input Lane2 positive-end |
| 36 | D2N | I | MIPI Data Input Lane2 positive-end |
| 37 | GND | P | Ground |
| 38 | D3P | I | MIPI Data Input Lane3 positive-end |
| 39 | D3N | I | MIPI Data Input Lane3 positive-end |
| 40 | GND | P | Ground |

应用示意图

支持 Windows 11 / 10 / 8.1 / 8 / 7

系统的计算机，免驱；

支持树莓派（Raspberry Pi）；

支持 Ubuntu，免驱。

